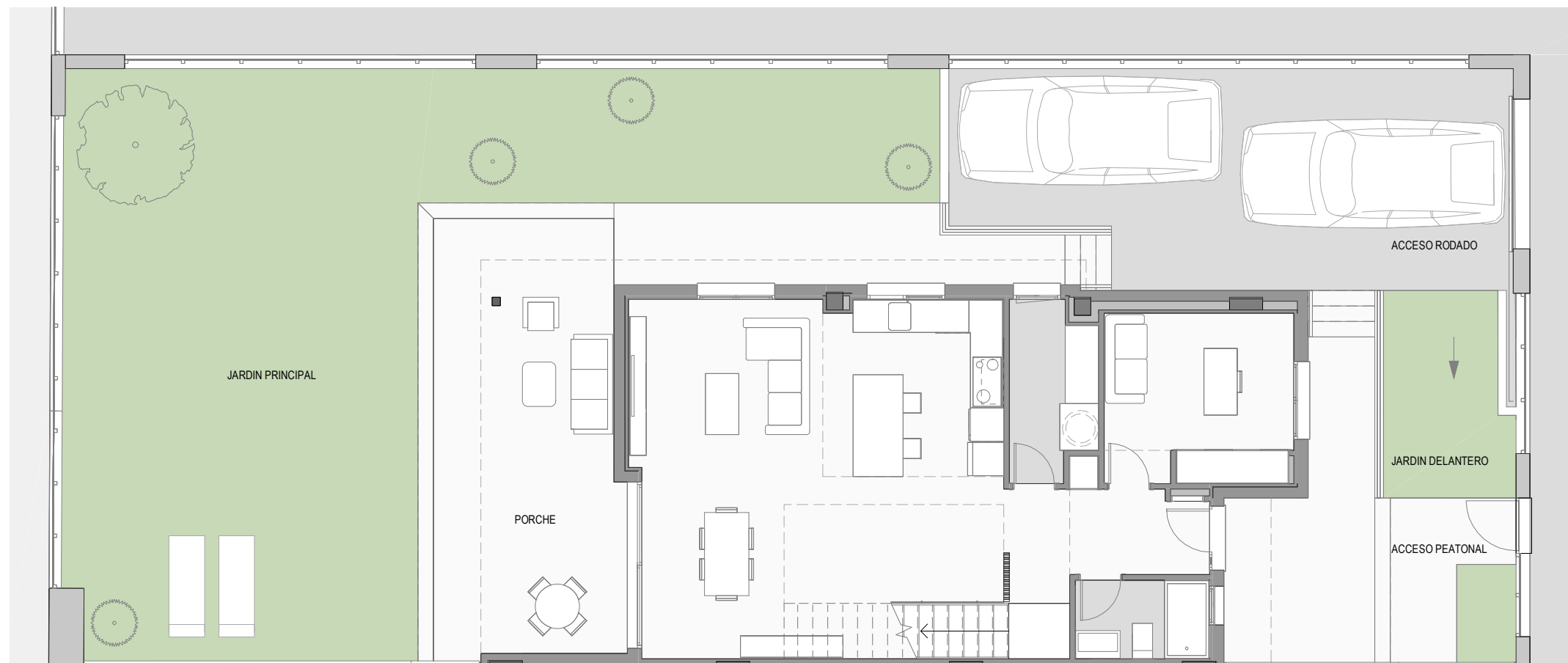


EMPLAZAMIENTO



V13	V14	V15	V16	V17	V18	V19	V20	V21	V22	V23	V24	V25	V26	V27	
D	B	B'	D'	C	C'	D	Ba	Da	C	C'	D	B	B'	D'	
A	V3								A	V9				V12	Aa
Ba	V2								Ba	V8				V11	Ba
Aa	V1								Aa	V7				V10	A



CUADRO DE SUPERFICIES

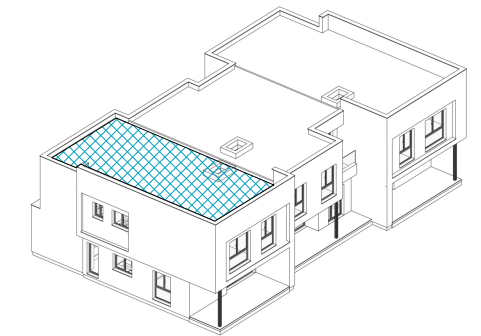
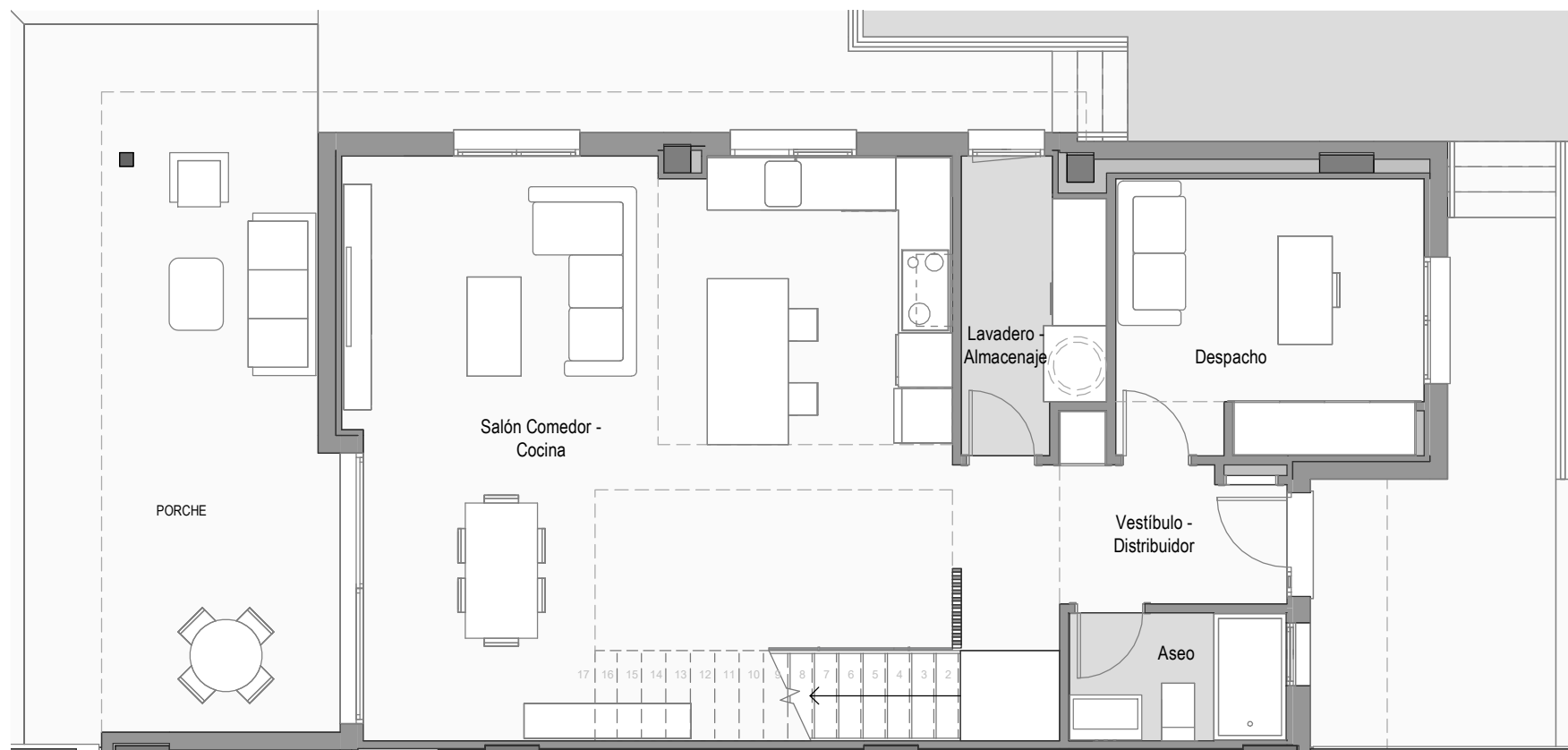
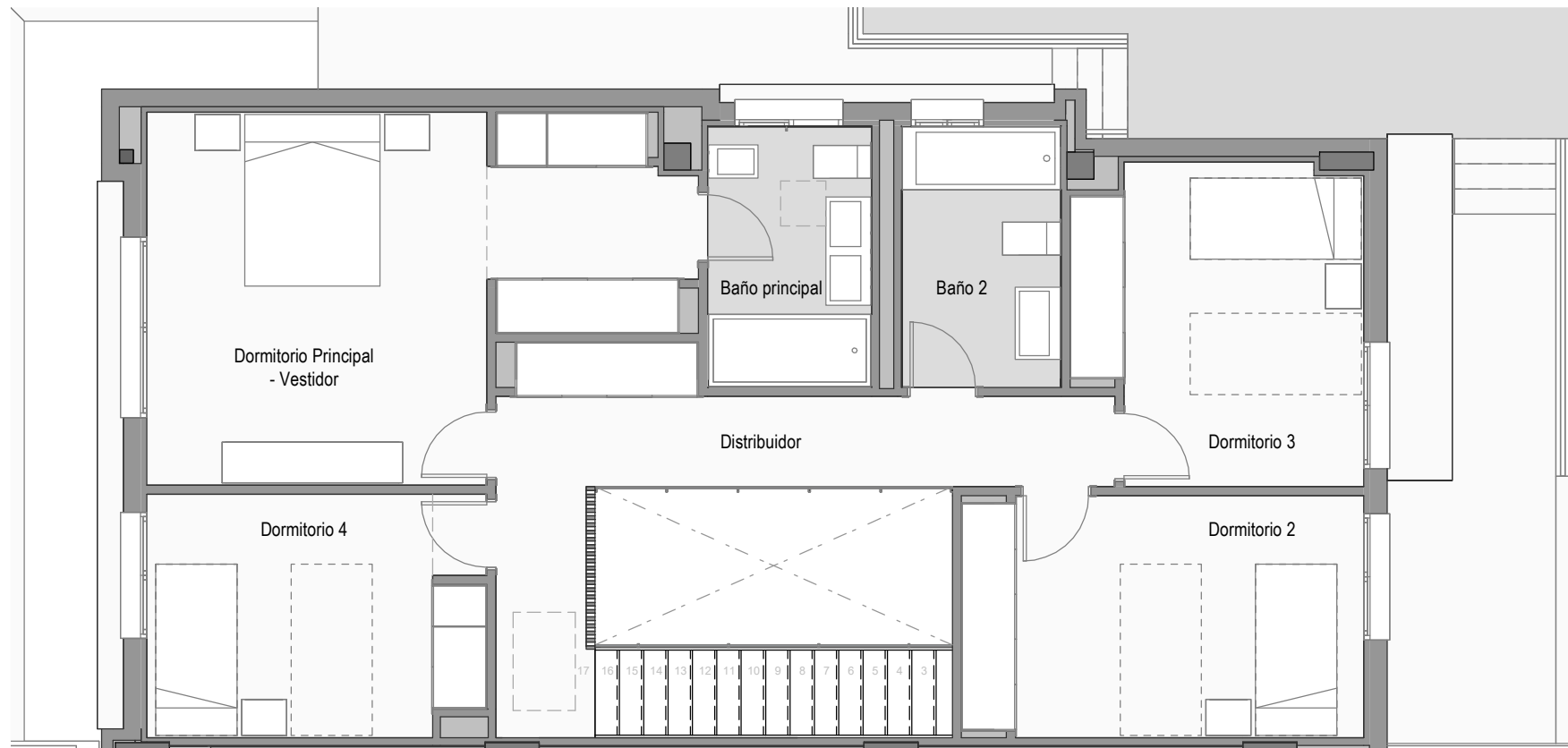
TOTAL SUP. ÚTIL VIVIENDA	160,69 m²
TOTAL SUP. CONSTRUIDA VIVIENDA INCL. ZZCC	193,69 m²
Jardín delantero	62,49 m ²
Jardín principal	131,94 m ²
TOTAL JARDÍN	194,43 m²
SUPERFICIE DE PARCELA	294,85 m²

DEPARTAMENTO TÉCNICO
Revisión: 04
Fecha: 18/12/2024

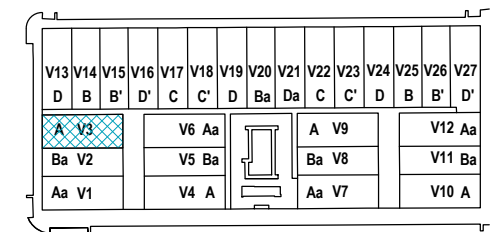
Parcela Nº 03 - Tipo A

1 m 2 m 3 m 4 m 5 m

La información aquí contenida puede ser modificada durante el transcurso de la ejecución de la obra por exigencias técnicas o jurídicas, sin que ello implique menoscabo en el nivel global de calidades. El mobiliario, incluido el de cocina y lavadero, se refleja a efectos meramente decorativos, sin que se incluya en la oferta. Los peldaños de acceso a la vivienda y salidas a patios, puede alterarse en función de la rasante de las calles y corresponde a la D.F. fijar el criterio.



EMPLAZAMIENTO



CUADRO DE SUPERFICIES

Planta Baja	
Vestibulo - Distribuidor	7,52 m ²
Salón - Comedor - Cocina	43,14 m ²
Despacho	10,44 m ²
Aseo	3,36 m ²
Lavadero - Almacenaje	4,69 m ²
Total sup. útil Interior P. Baja	69,15 m²

Planta Primera	
Distribuidor	11,10 m ²
Dormitorio Principal - Vestidor	20,90 m ²
Dormitorio 2	11,97 m ²
Dormitorio 3	10,75 m ²
Dormitorio 4	9,93 m ²
Baño Principal	5,18 m ²
Baño 2	5,04 m ²
Total sup. útil Interior P. Primera	74,87 m²
TOTAL SUP. ÚTIL INTERIOR VIVIENDA	144,02 m²

Planta Baja	
Entrada	-
Porche	16,67 m ²
Total sup. útil Exterior P. Baja	16,67 m²

Planta Primera	
Terraza	-
Total sup. útil Exterior P. Primera	0,00 m²
TOTAL SUP. ÚTIL EXTERIOR VIVIENDA	16,67 m²

TOTAL SUP. ÚTIL VIVIENDA	160,69 m²
TOTAL SUP. CONSTRUIDA VIVIENDA INCL. ZZCC	193,69 m²

Según Decreto BOJA 218/2005	
Total Sup. Útil	152,36 m ²
Total Sup. Construida incl. ZZCC	184,05 m ²

Jardín delantero	62,49 m ²
Jardín principal	131,94 m ²
TOTAL JARDÍN	194,43 m²

SUPERFICIE DE PARCELA	294,85 m²
------------------------------	-----------------------------

Vivienda Nº 03 - Tipo A

1 m 2 m 3 m 4 m 5 m

La información aquí contenida puede ser modificada durante el transcurso de la ejecución de la obra por exigencias técnicas o jurídicas, sin que ello implique menoscabo en el nivel global de calidades. El mobiliario, incluido el de cocina y lavadero, se refleja a efectos meramente decorativos, sin que se incluya en la oferta. Los peldaños de acceso a la vivienda y salidas a patios, puede alterarse en función de la rasante de las calles y corresponde a la D.F. fijar el criterio.